



PROJET SCIC METABATIK

Société Coopérative d'Intérêt Collectif



SOMMAIRE

01 Métabatik aujourd'hui

02 La SCIC

03 Nous rejoindre



Métabatik développe, avec ses partenaires, le réemploi des matériaux de construction, sur toute la chaîne de valeur : des études au chantier en passant par la fourniture de matériaux de réemploi.

Développer la filière de réemploi des matériaux de construction en Auvergne afin que cette pratique soit accessible et désirable pour tous

Métabatik a vocation à agir sur son territoire mais s'autorise à initier des actions en AURA auprès de et avec son réseau.

Métabatik œuvre pour que le réemploi de demain soit un réflexe, une solution de premier choix qui réconcilie enjeux sociaux, économiques, environnementaux et esthétiques.

Métabatik s'adresse aussi bien aux professionnels qu'aux particuliers en veillant à mettre la solidarité au cœur de son approche.

SOLIDARITÉ

la solidarité est une valeur fondatrice, profondément ancrée dans tous nos choix, actions et approches...



EXIGENCE

... tout en restant exigeants vis-à-vis de nous-mêmes d'abord, et aussi vis-à-vis de nos interlocuteurs, pour être ensemble à la hauteur des enjeux.

ADAPTABILITÉ

nous sommes à l'écoute de nos clients et nous nous adaptons à chaque projet intégrant du réemploi...



INTÉGRITÉ

... mais jamais au détriment de notre fiabilité, honnêteté et équité.

COOPERATION

nous sommes convaincus que seule la force d'un collectif pourra nous permettre de relever tous nos challenges sur le territoire...



ESPRIT D'INITIATIVE

... tout en laissant de la place à chacun afin d'être en mesure d'agir de manière proactive au quotidien.



COLLECTES & VENTES

- Des matériaux collectés issus de chantiers
- 1 matériauthèque de 2000m² à Clermont-Ferrand
- 1 catalogue en ligne de matériaux de réemploi

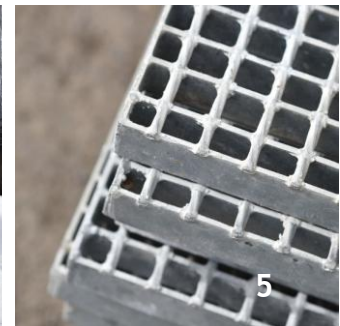
BUREAU D'ETUDES

- Diagnostics PEMD et ressources
- AMO / accompagnement au réemploi
- Formations et sensibilisations réemploi

190 TONNES

réemployées

depuis 2021





Conseil d'Administration

7 personnes physiques/morales
bénévoles pour l'association



Equipe salariée

4 salariées



Réseau d'adhérents et de partenaires

Particuliers et professionnels
soutenant la démarche de
réemploi

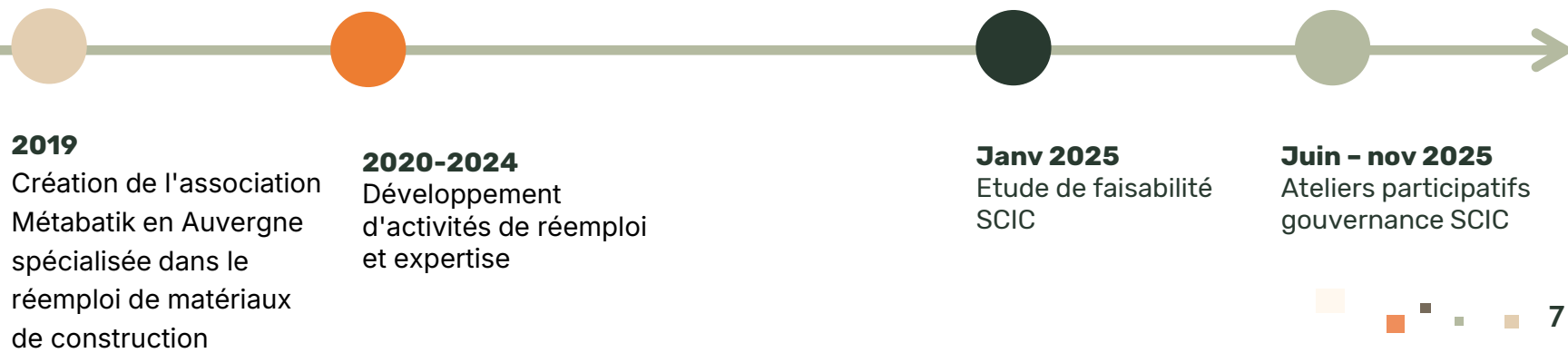




Dans une logique de changement d'échelle, Métabatik évolue du statut d'association à celui de SCIC "Société Coopérative d'Intérêt Collectif".

Une réponse à plusieurs besoins :

- Répondre aux attentes des professionnels en tant qu'entreprise commerciale
- Renforcer l'ancrage territorial en impliquant les acteurs locaux
- Conserver une gouvernance coopérative tout en favorisant la représentativité et la diversité des acteurs
- Renforcer les moyens de la structure pour changer d'échelle
- Maintenir les valeurs de l'Economie Sociale et Solidaire



VISION 2035

En 2035, nous sommes un accélérateur territorial de transition dans le bâtiment:

- Nous misons sur le collectif pour impulser un changement de paradigme.
- Nous contribuons à créer de nouveaux récits autour du réemploi afin qu'il soit perçu comme une solution de 1^{er} choix.
- Nous touchons plus de particuliers qui ont désormais le réflexe réemploi.
- Nous répondons également aux contraintes et attentes des professionnels du bâtiment.
- **Nous avons un impact positif sur le vivant** en s'efforçant, directement ou indirectement, de restaurer les écosystèmes, de favoriser la biodiversité et de contribuer au bien-être des communautés locales.
- Nous sommes guidés dans notre développement économique par notre engagement historique en tant qu'acteur de l'Economie Sociale et Solidaire.

3 LEVIERS DE TRANSFORMATION

Levier n°1 : Coopérer

- SCIC
- Collectif réemploi PTCE* Re.crée
- Réseau matériauthèques MAT'AURA

* Pole Territorial Coopération Economique

Levier n°2 : Renforcer notre expertise

- Une offre produit orientée client
- Une spécialisation sur certains matériaux
- Une logistique aboutie
- Une offre de services robuste

Levier n°3 : Inspirer le changement

- Une communication ciblée
- Des formations aux professionnels
- De la sensibilisation pour tous



Le statut SCIC

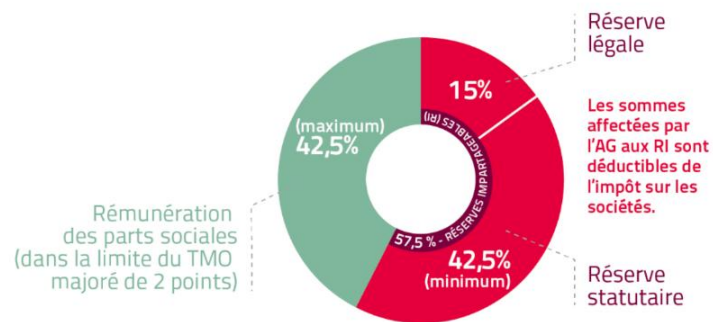
Un statut d'entreprise coopérative créé en 2001.

Une entreprise commerciale type SAS

...et coopérative avec :

- ✓ Un sociétariat mixte : entreprise, particuliers et collectivités territoriales
- ✓ Une personne = 1 voix
- ✓ 57.5% du résultat est impartageable et doit être réaffecté à l'entreprise

Répartition du Chiffre d'affaires





Organes de décision

Une Assemblée Générale annuelle réunissant les associés

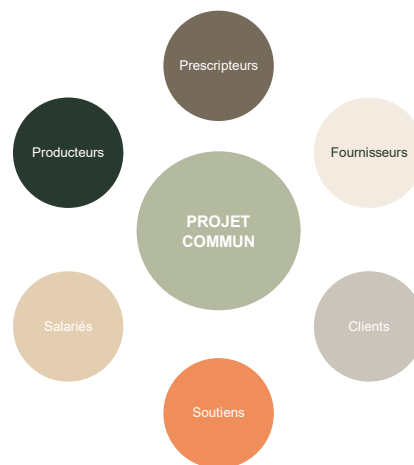
Un Conseil Coopératif trimestriel composé de 6 catégories d'associés représentatives des parties prenantes de Métabatik

Part sociale

1 part sociale = 100€

1 nombre de part minimum par associé selon le statut juridique

Une prise de participation pour affirmer la confiance dans le projet et donner les moyens de déployer la vision de la SCIC



Les catégories d'associés

Prescripteurs : j'ai un pouvoir de prescription et je choisis de privilégier le réemploi

Clients : j'achète des matériaux et/ou des services de Métabatik et j'utilise les animations proposées

Fournisseurs : je propose des matériaux et/ou des services utiles aux activités de Métabatik

Producteurs : je suis bénévole, stagiaire, alternant et j'œuvre au sein de Métabatik

Soutiens : je souhaite faire avancer la filière du réemploi le territoire

Salariés : je suis salarié de Métabatik et je crois en les valeurs de la coopérative

Entreprise, dont EPIC, association, autoentreprise	Collectivité territoriale, EPCI, syndicat mixte	Ecole	Salarié	Personne physique
0 à 1 ETP : 2 parts	0 à 2 000 habitants : 5 parts	5 parts	3 parts	1 part
2 à 10 ETP : 5 parts	2 000 à 9 999 : 10 parts			
11 à 50 ETP : 10 parts	10 000 à 49 000 : 20 parts			
51 à 250 ETP : 25 parts	50 000 à 99 000 : 30 parts			
251 et + ETP : 50 parts	100 000 à 299 000 : 40 parts			
	300 000 et plus : 50 parts			



Rejoindre la SCIC, c'est soutenir et s'engager pour un projet collectif qui donne du sens à l'économie locale. Un intérêt collectif, selon 4 axes, a été formalisé au cours de différents ateliers réunissant des acteurs représentatifs du sociétariat de la future SCIC :

IMPACT

Avoir un impact économique, environnemental et social sur le territoire grâce aux bénéfices directs et indirects du réemploi de matériaux.

COOPERATION

Réunir autour du réemploi un ensemble d'acteurs associés (publics, privés, citoyens) reconnus pour leur engagement et ainsi pouvoir mieux agir sur les conditions d'exercice de la filière du réemploi du BTP.

FILIERE ECONOMIQUE

Proposer une offre économique de réemploi solide et soutenue qui répond aux attentes des professionnels et particuliers tout en alliant l'utilité sociale en accord avec les valeurs de l'ESS et en créant des emplois locaux.

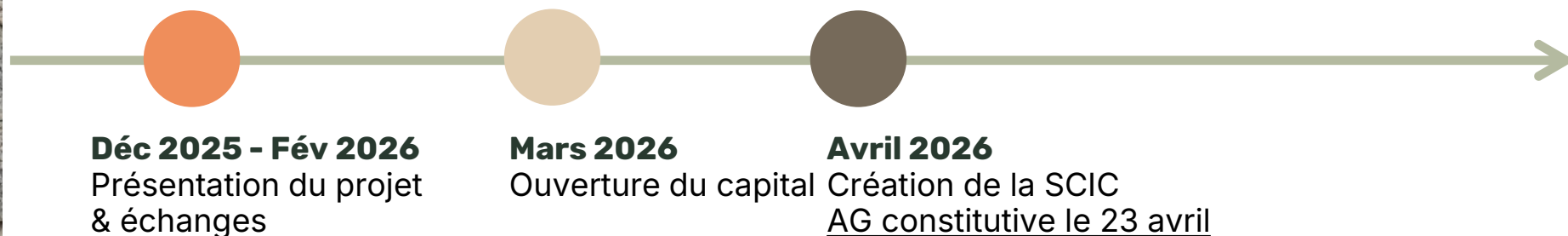
TERRITOIRE

Propager le réemploi à l'échelle du territoire grâce à une offre visible en faisant connaître les possibilités au plus grand nombre (grand public, entreprises et collectivités) et en s'appuyant sur les partenaires associés



Différents niveaux de participation selon vos aspirations :

- > Parts sociales de la SCIC pour soutenir le projet
- >> Assemblée Générale pour valider les orientations
- >>> Participer à des Groupes Thématiques en tant qu'associé
- >>>> Intégrer le Conseil Coopératif pour définir les orientations et veiller sur la gestion de la SCIC





Vous souhaitez en savoir plus? participer ?
Vous avez des questions ?

→ Contactez-nous par mail avec vos questions contact@metabatik.fr